



# Workshops en cursussen

---

Tijdens de decembergadering kondigden we reeds aan dat we in 2020 ook cursussen en workshops zullen aanbieden.

Er zitten een aantal extra's en vernieuwingen in. We gaan meer focussen op maatwerk en werken in kleine groepen.

## Een overzicht

### **BEGINNERSCURSUS**

Loopt in september, november, december 2020 en februari 2021. In maart 2021 verpotten we de boom.

Telkens van 9.00u tot 12.30u in ons lokaal in Belsele. Verpotten doen we elders. In de namiddag gaat dan de gewone vergadering door. Meer info

[https://www.vlaamsebonsai.be/sites/default/files/field\\_attachments/page/VBV%20Waasland%20beginnerscursus.pdf](https://www.vlaamsebonsai.be/sites/default/files/field_attachments/page/VBV%20Waasland%20beginnerscursus.pdf) (site VBV).

Gratis voor leden VBV Waasland, aankoop startboom verplicht evenals het cursusboek (samen ong. 75 euro).

Max. 10 deelnemers

### **CURSUS DOOD HOUT: JIN, SHARI, URO, SABA-MIKI**

Systematisch leren dood hout aanmaken, gaande van de grove aanzet tot het verfijnen van dood hout. Drie sessies van telkens vier à zes uur.

De deelnemer brengt zelf de bomen mee in afspraak met de lesgever.

De machine voor het grove werk – type Makita 6mm - kan men eventueel lenen van de club. De machines type Dremel, asjes van 3.2 mm, moet men zelf aanschaffen. We zullen daar minstens 80% van de tijd mee werken<sup>1</sup>.

De cursus zal op een andere locatie doorgaan. Data en uren in overleg met de deelnemers. Dat kan dus ook in de week.

---

<sup>1</sup> Zie overzicht van geschikte freeskoppen. De bijgeleverde types bij aankoop zijn voor ons doel nauwelijks bruikbaar.

Gratis voor leden VBV Waasland.

Max. zes deelnemers. Bij grote belangstelling organiseren we een tweede reeks.

In overleg en optioneel is een vierde sessie mogelijk onder leiding van een buitenlandse meester (reken op ong. 90 euro inschrijvingsgeld).

#### **WORKSHOP EXTERNE GAST**

Zondag 18 oktober 2020 van 9.30u tot 13.00u in Sint-Niklaas

Door Milan Karpicek

Elke deelnemer brengt één boom die voldoende uitdaging biedt om gans de tijd aan door te werken. Zelf gereedschappen, draad en draaitafel meebrengen.

Kostprijs: 40 euro, leden VBV Waasland krijgen een korting.

Inschrijvingen vanaf de vergadering van maart.

#### **WORKSHOPS INTERNE BEGELEIDERS**

Leden brengen bomen mee, gaande van startmateriaal, prebonsai, bonsai, ... mee waar ze minstens een paar uur aan willen doorwerken. Te veel dus om tijdens een gewone vergadering aan bod te komen. Onder leiding van één of twee interne begeleiders starten we altijd met het bespreken van de bomen. Daarna individueel werk en tenslotte een eindbespreking. Het is de bedoeling om samen te werken, elkaar te inspireren, elkaar te helpen.

Eventueel kan de deelnemer vooraf bespreken met de begeleider of een boom reeds geschikt is voor een workshop.

In overleg zijn thema workshops mogelijk. Voorbeelden: 'een rots maken en beplanten', 'een origineel bos maken', ... Een stijl kan ook een thema zijn.

De deelnemer breng zelf een boom mee, gereedschappen, draad en een draaitafel.

Deze workshops zullen op een andere locatie doorgaan. Data en uren in overleg met de deelnemers. Dat kan dus ook in de week.

Gratis voor leden van VBV Waasland, soms zullen we een forfait (5 à 10 euro) vragen voor kosten.

**WE STAAN OPEN VOOR UW VOORSTELLEN. WE BEKIJKEN DAN OF WE HET ZELF KUNNEN AANPAKKEN OF EVENTUEEL EEN BEROEP MOETEN DOEN OP EEN EXTERNE GAST.**

## FREESKOPPEN VOOR HET FIJNE WERK

Al deze freeskoppen werden speciaal ontworpen voor het bewerken van dood hout op bonsai. Ze zijn van een zeer goede kwaliteit en gaan in de regel zeer lang mee (20 jaar en meer).



**Figuur 1** Gewoon houtboortje. Geschikt om gaten te maken en groeven te trekken bij zacht hout. Hier opgenomen om te kunnen vergelijken.



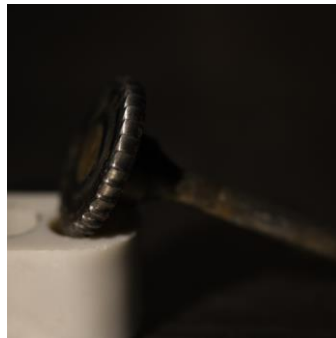
**Figuur 2** Dit is geen boortje! Het heeft een afgeronde top. Geschikt om diep uit te frezen maar ook om groeven te trekken. Haalt hout weg met de top maar ook met de zijkant. Dit is een basis tool!



**Figuur 3** Driehoekige bit met 'haken'. Er bestaan twee maten. Kies voor de kleinste als je er maar één koopt. Men kan er 'scherpe' tekeningen mee maken in het hout.



**Figuur 4** Dit lijkt op een zaagblad maar het is wat dikker. Geschikt op shiri uit te werken, bv aan de rand.



**Figuur 5** Zelfde tool als hiernaast, opzij gezien.



**Figuur 6** Staalborstel. Kies voor de borstels van het merk zelf. Die gaan veel langer mee en de draadjes komen niet los tijdens het frezen. Rechts een nagenoeg opgebruikt borsteltje. Gooi die niet weg. Je kan er groeven en dergelijke mee verfijnen.



**Figuur 7** Bolletje met scherpe stekels. Geschikt om holtes mee uit te werken. Bestaat in twee maten.



**Figuur 8** Verlengstuk geschikt voor Dremel. Op dit stuk tot een kleine bolvormig raspje (zie fig. 7, kleiner model). Met dit verlegstuk kan je diep in holtes werken.